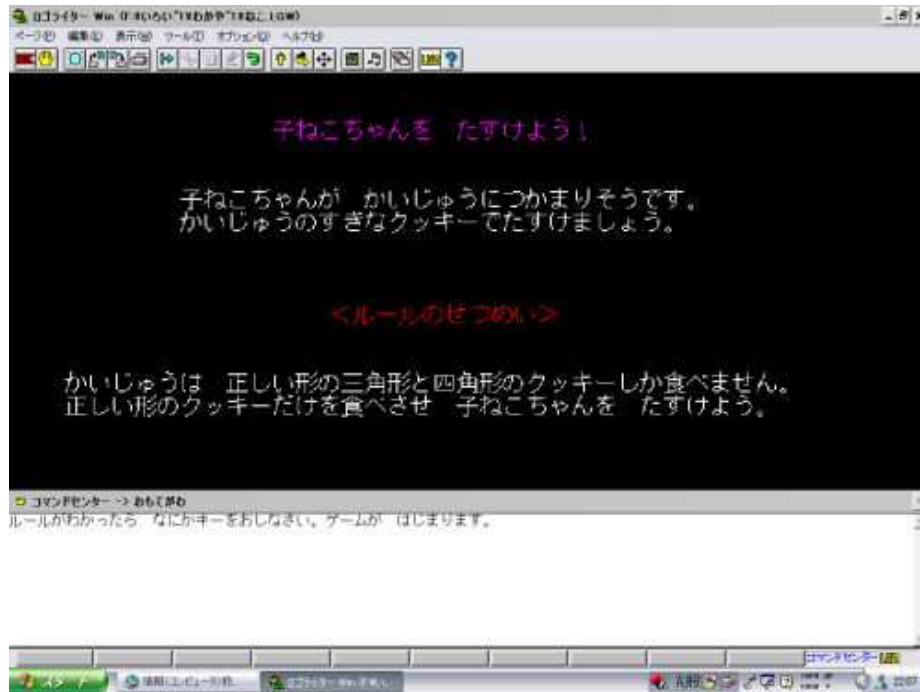
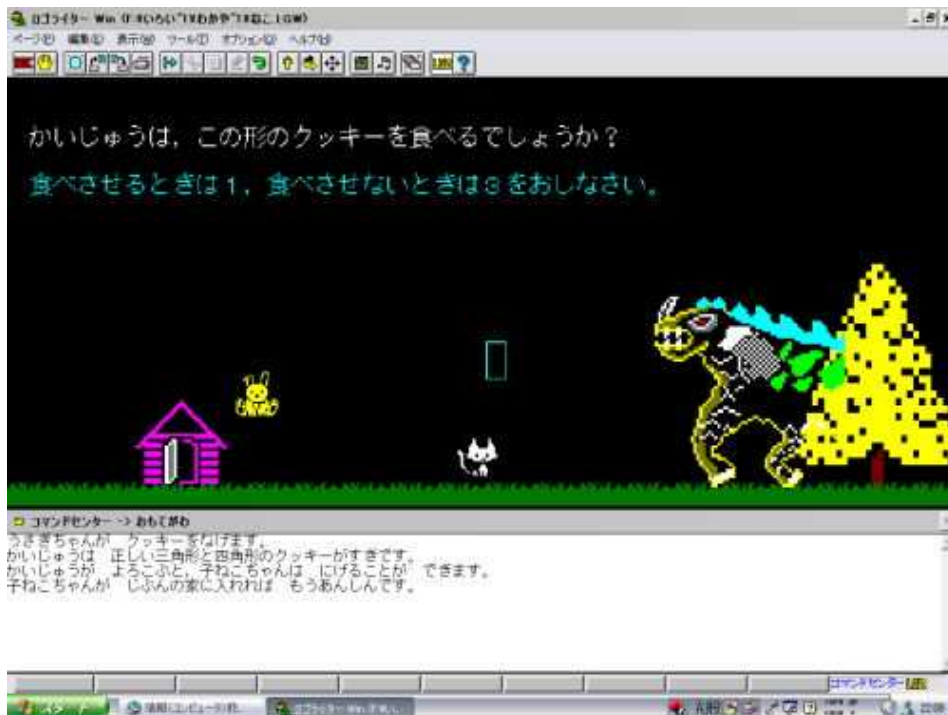


「子ねこをたすけよう！」操作方法

1 起動画面



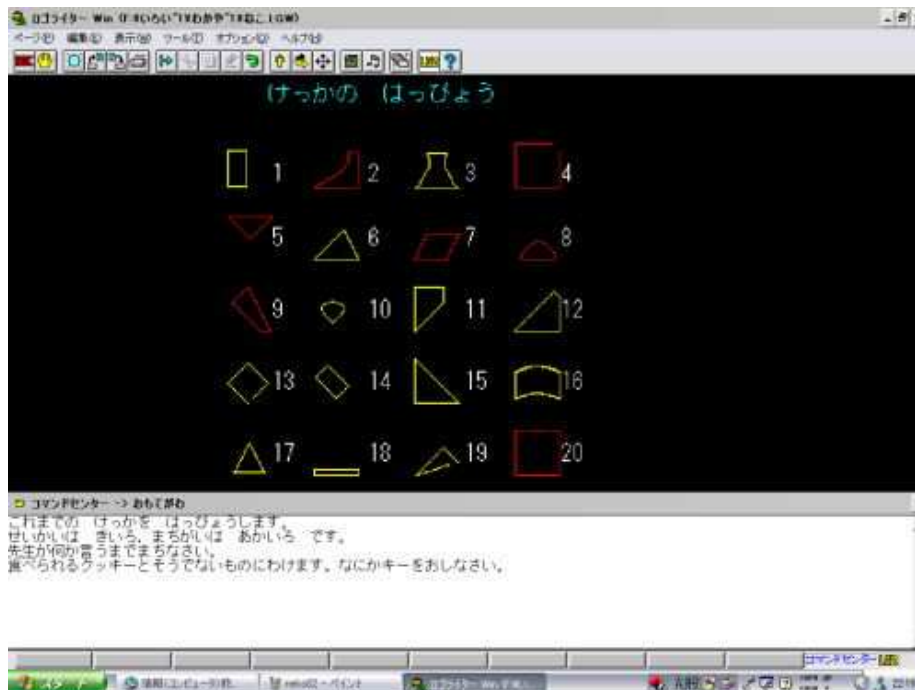
2 図形の弁別ゲーム



怪獣に食べさせるときはテンキーから“1”を、食べさせないときはテンキーから“3”

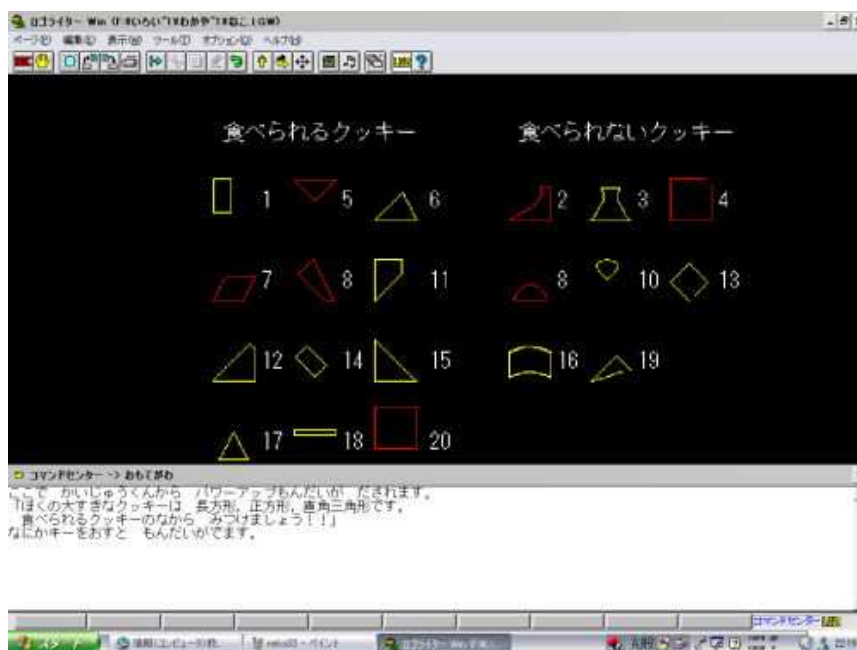
を入力します。問題は 20 問出題されます。

3 弁別ゲームの解答結果

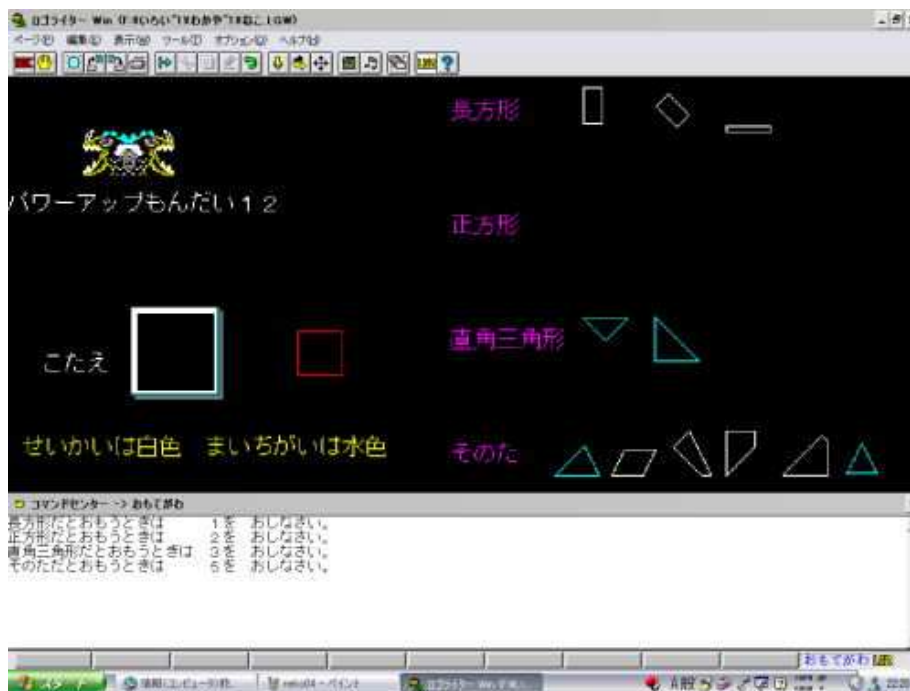


正解した問題は黄色、正解できなかった問題は赤色で表示されます。これらの結果をもとにシミュレーションや作図作業などを行い、図形の定義を確かなものにしていきます。

4 三角形・四角形とそうでないものに分類する

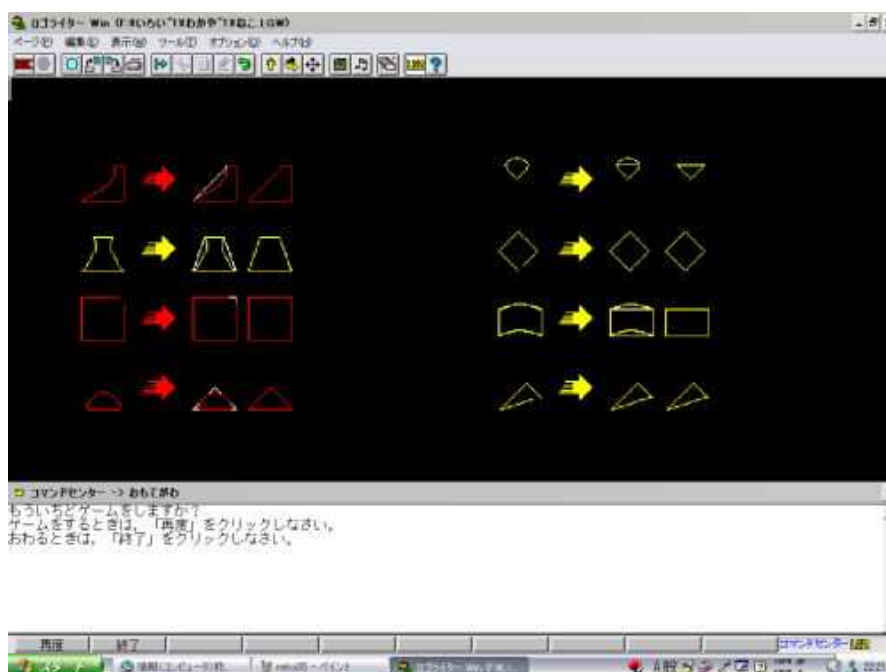


5 長方形・正方形・直角三角形・その他を分類する問題



テンキーからそれぞれの数字を選んで入力し、エンターキーで確定します。

6 三角形・四角形に変形するシミュレーション



「3本の直線で囲まれている」などの定義をもとにプリントアウトされた図形を、定規を使って実際に三角形や四角形に変形させます。この手作業を終えた後、シミュレーションで確認させる。図形は、エンターキーを押すごとに順次提示されます。